

# サイバーコネクトSHIG@

今、注目のサイバーセキュリティに関する情報をお届けします。

Cyber connect shig@

## 動画でわかる サイバーセキュリティ対策の基本

滋賀県警では、滋賀県中小企業団体中央会様の事業の一環として作成された、サイバーセキュリティ対策に関する動画について、同会の承諾を得てYouTubeで公開しています。

今回は、動画の内容の一部をご紹介します。詳細は、滋賀県警察公式YouTubeからご視聴下さい。  
(動画は3本に分かれています。)



滋賀県警察公式チャンネル



<https://www.youtube.com/user/ShigaPoliceOfficial>

### 1 サイバー空間の脅威の情勢 (約13分)

- ◆ IPA「情報セキュリティ10大脅威」
- ◆ サイバー攻撃事例 (情報漏えい事案)
- ◆ 滋賀県内のサイバー攻撃被害事例

サイバーセキュリティ対策は、攻撃の傾向や手口を知ることが重要です。

IPAが公表している情報や、実際に発生したサイバー攻撃の情勢を知ることで対策が効果的に実施できます。



### 2 サイバー攻撃とは (約28分)

- ◆ サイバー攻撃の定義や種類
- ◆ ランサムウェア感染
- ◆ 標的型メール攻撃

サイバー攻撃の目的や被害が発生した際の損失についてご説明しています。また、「ランサムウェア感染」や再流行している「Emotet」ウイルスの仕組みと感染対策をご紹介します。

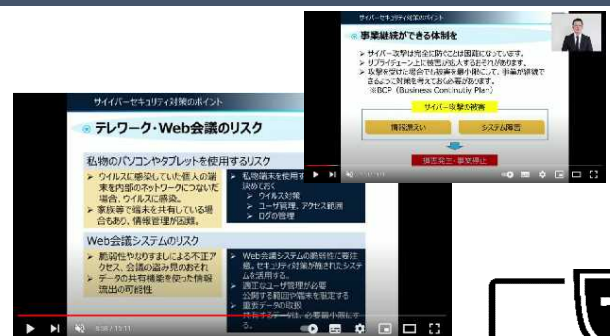


### 3 サイバーセキュリティ対策のポイント (約15分)

- ◆ 経営者やシステム管理者が知っておくべき対策
- ◆ テレワーク利用時の注意点
- ◆ パスワード管理

サイバー攻撃は、完璧に防ぐことは困難です。サイバーセキュリティ対策は、「事業継続」がキーワードです。被害を受けても事業継続が可能な対策を考えておきましょう。

また、テレワーク利用時の注意点や効果的なパスワード管理の一例をご紹介します。



### 「バックアップは必ず実施してください」

サイバー攻撃を受けると情報流出、システム破壊の被害が発生するおそれがあります。

重要データは必ずバックアップを実施してください。

なお、同一ネットワーク内のバックアップは、ウイルス感染のおそれがありますので、**オフラインでのバックアップ**を行うようにしてください。また、復旧手順も確認してください。



「CS情報SHIG@」SNSの広告に注意してください。偽サイトにつながるおそれがあります。

滋賀県警察本部 サイバー犯罪対策課 077-522-1231 (代表) 詳細は県警webページで →

